

HVĚZDÁRNA VALAŠSKÉ MEZIRÍČÍ ČERVEN 2022



Slavnostní otevření nové venkovní geologické expozice věnované metamorfovaným horninám jesenického krystalinika.

ASTRONOMICKÁ POZOROVÁNÍ

Astronomická pozorování pro veřejnost – ČERVEN
STŘEDA * ČTVRTEK * PÁTEK ve 21:00 hodin

Program pozorování:

Měsíc – od 2. do 13. června

Hvězdy a vícenásobné hvězdné systémy – po celý měsíc

Hvězdotupy, mlhoviny, galaxie – neruší-li příliš svým svitem Měsíc

Vstupné: dospělí 60,- Kč; mládež 50,- Kč.

AKCE

Sobota 18. června ve 14:00 hodin

SLUNEČNÍ SOUSTAVA V PŘÍRODĚ

Srdčně zveme rodiče s dětmi na další víkendovou akci, tentokrát v sobotu 18. června 2022 ve 14:00 hodin.

Program **Sluneční soustava v přírodě** je věnován pro člověka nejdůležitějším tělesům Sluneční soustavy. Na rozdíl od klasických programů v přednáškovém sále umožňuje tento pořad podívat se na Sluneční soustavu skoro reálně. Díky zmenšeným modelům hlavních objektů (Slunce a planety) budete mít možnost na vlastní oči porovnat jejich vzájemné velikosti a vzdálenosti, jakým způsobem se pohybují (oběh planet kolem Slunce) apod.

Vzdělávací program využívá názorné pomůcky a ukázky. Akce se uskuteční pouze za příznivého počasí. **Vhodné pro děti od 5-ti let.**

Na každou akci je nutná rezervace na telefonním čísle 571 611 928 nebo na e-mailu info@astrovm.cz. Rezervace je platná po potvrzení z naší strany.

Vstupné: dospělí 60,- Kč, mládež 50,- Kč.





Čtvrtek 30. června ve 21:00 hodin

ČAJ O JEDNADVACÁTĚ

Hvězdárna Valašské Meziříčí, p. o. zve všechny zájemce na Čaj o jednadvacáté - noční pozorování hvězd a planet u šálku čaje a sušenek.

Budeme vám ukazovat obrazce souhvězdí a vypravovat jejich starodávné příběhy o lásce, přátelství a nesmírné odvaze. Naše dalekohledy vám dají nahlédnout do vzdálených světů hvězd, hvězdokup a galaxií. Nezapomeneme ani na bledé světlo bludných hvězd, které jsou ve skutečnosti planetami naší Sluneční soustavy.

Pozorovat nebeskou klenbu budeme dalekohledy různých optických velikostí a svýma očima. A k tomu budeme popíjet čaj a chroupat sušenky.

Karimatky, lehátka, deky s sebou, budou se hodit!

Vstupné: dospělí 60,- Kč; děti 50,- Kč

PŘIPRAVUJEME

Od září 2022

KLUB NADANÝCH DĚTÍ

Od září 2022 bude Hvězdárna Valašské Meziříčí, p. o. nabírat nové zájemce do Klubu nadaných dětí, který funguje na hvězdárně pod záštitou Dětské menšiny již od roku 2019.

Ve školním roce 2022/2023 otevíráme klub pro děti, které budou v tomto školním roce **navštěvovat 3. – 5. třídu ZŠ.**

Schůzky klubu probíhají 1× měsíčně a setkávají se při nich děti i rodiče (účast alespoň jednoho rodiče je podmínkou). Touto užší spoluprací a zapojením rodičů do aktivit se lišíme od klubů nadaných dětí fungujících při školách.

Program klubu je velmi pestrý, zaměřený nejen na přírodní vědy (astronomie, fyzika, astrofyzika, geologie, meteorologie apod.), ale např. i na moderní technologie, šifrování, čtenářskou gramotnost, logické myšlení, deskové hry, exkurze apod. Děti a rodiče mají v rámci schůzky jak společné, tak oddělené aktivity, programy připravují většinou odborní pracovníci hvězdárny, některá témata zpracovávají externí lektoři.

Přihlášky do klubu je možné zaslat nebo osobně předat na hvězdárně již během prázdnin, první setkání zájemců o klub bude **v pondělí 12. září 2022 v 17:00 hodin na Hvězdárně Valašské Meziříčí.**

Členství v Klubu nadaných dětí při Hvězdárně Valašské Meziříčí, p. o. není podmíněno členstvím v Dětské Mense nebo Mense ČR.

Předpokladaný **roční poplatek** (minimálně 10 schůzek) za dospělou osobu je **1 200,- Kč**, na děti se nám podařilo pro školní rok 2022/2023 získat finanční podporu. Maximální počet dětí v klubu je 15.

Podrobnější informace poskytneme osobně, telefonicky nebo e-mailem. Zodpovědná osoba za hvězdárnu je Naďa Lenžová, nlenzova@astrovm.cz, 571 611 928.





INTERREG V-A
SLOVENSKÁ REPUBLIKA
ČESKÁ REPUBLIKA



EURÓPSKA ÚNIA
EURÓPSKY FOND
REGIONÁLNEHO ROZVOJA
SPOLOČNE BEZ HRANÍČ



FOND MALÝCH PROJEKTŮ

PROJEKT DIGITÁLNÍ KABINET

Cílem projektu je umožnit hvězdárnám ve Valašském Meziříčí a Žilině doplnit portfolia dovednostmi v oblasti **práce s digitálními technologiemi**, a to především záznamu a přenosu videa a zvuku. Účelem je modernizovat stávající komunikační postupy, technické vybavení, učení se práci s digitálními technologiemi a tím zvýšit dopady prezentace hvězdáren ve virtuálním prostředí internetu.

Projekt umožní pořízením techniky (kamery, mikrofony, AV technika, drobné zařízení aj.) **připravit a zajistit online přenosy vzdělávacích akcí**, konferencí, pracovních setkání, vysílání i pořizování videozáznamů vzdělávacích programů. Významně zlepší propagaci partnerů, podmínky pro přeshraniční spolupráci, přinese možnost realizace vybraných programů v online podobě.

Zatím se učíme s novou digitální technikou pracovat a upravujeme vybrané vzdělávací programy na online verzi. Věřím, že se vše povede a nové online programy budou hotové někdy koncem září tak, abychom vám je mohli už v průběhu září nabídnout.

Jak dostat tento online digitální program do Vaší školy? Snadno, stačí sledovat naše webové stránky (www.astrovm.cz) a po zveřejnění možných termínů online programů svou školu či třídu přihlásit. Programy jsou určeny zejména základním školám.

Jak bude program probíhat? Pomocí nové techniky se s Vaší školou online spojíme a v dohodnutém čase v přímém přenosu zrealizujeme dohodnutý program. Budete si moci vybrat z programů věnovaných např. astronomii, historii naší planety či meteorologii, ale také program s jednoduchými fyzikálními pokusy.

Těšíme se na digitální setkání s Vámi.





INTERREG V-A
SLOVENSKÁ REPUBLIKA
ČESKÁ REPUBLIKA



EURÓPSKA ÚNIA
EURÓPSKY FOND
REGIONÁLNEHO ROZVOJA

SPOLOČNE BEZ HRANÍČ



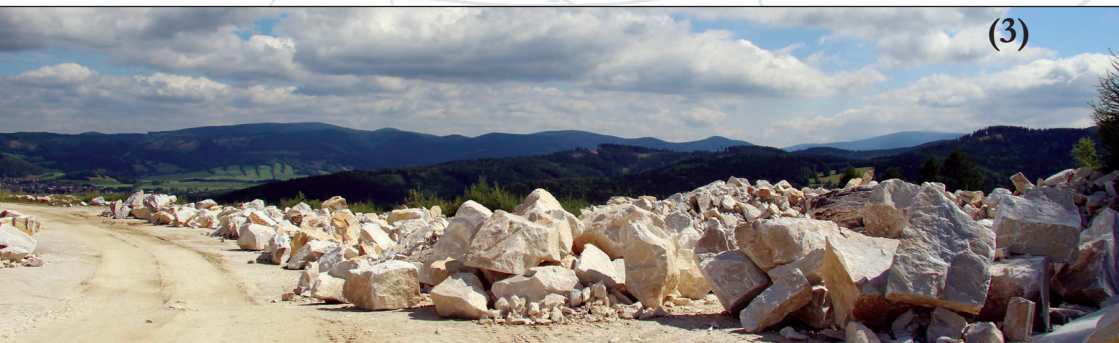
FOND MALÝCH PROJEKTŮ

SLAVNOSTNÍ OTEVŘENÍ NOVÉ ČÁSTI VENKOVNÍ GEOLOGICKÉ EXPOZICE

Dne 20. května 2022 se na hvězdárně sešly necelé tři desítky lidí, aby se zúčastnily slavnostního otevření nově vybudované geologické expozice pod širou oblohou věnované horninám jesenického krystalinika. Expozice byla vybudována v rámci projektu **Venkovní geologická expozice - jesenické krystalinikum**, jehož fyzická realizace byla koncem května ukončena.

Kromě vzdělávací venkovní geologické expozice, vybavené také popiskami exponátů a větší informační tabulí, projekt přinesl také přípravu a realizaci nových vzdělávacích programů s praktickými ukázkami, minipozicemi zpracovaných vzorků či polotovarů z kamene, drobné pomůcky pro žáky a studenty. Díky projektu jsme také mohli připravit a vytisknout malou informačně-vzdělávací brožurku s názvem **Krása a užitek kamene - geologická historie a současnost jesenického krystalinika**.

Na snímcích jsou zachyceny: (1) geologická minipozice v areálu hlavního přeshraničního partnera, Krajské hvězdárny v Žilině, pracoviště Kysucké Nove Mesto; (2) ukládání vzorků v expozici a (3) výhled na Jeseníky z jednoho z lomů jesenicka.



INFORMACE

Programový letáček Hvězdárny Valašské Meziříčí jinak

Vážení přátelé,

přeji Vám hezký den a jak jste si určitě všimli, dostává se Vám do rukou - či spíše na obrazovky vašich počítačů, tabletů nebo mobilů - nové číslo Programového letáčku Hvězdárny Valašské Meziříčí, p. o.

První číslo programového letáčku spatřilo světlo světa v květnu 1976 a v květnu 2022, tedy přesně po 46 letech, přechází z tištěné verze, klasického formátu A4 složeného na třetiny na standardní elektronický formát pdf o velikosti strany A5.

I když ne každý má rád změny, věříme, že i přesto si zachová náš programový letáček své čtenáře a bude i nadále pojátkem a informačním zdrojem mezi námi a Vámi, zájemci o naši hvězdárnu, astronomii, poznávání a kvalitní akce.

Děkuji za Vaši dlouholetou přízeň a věřím, že nám ji zachováte i v dalších letech.

S poděkováním v úctě

Libor Lenža, ředitel Hvězdárny Valašské Meziříčí, p. o.

POZORUJTE

Fáze Měsíce v červnu 2022

První čtvrt' 7. června 16:48 SELČ, úplněk 14. června 13:52 SELČ, poslední čtvrt' 21. června 05:10 SELČ, nov 29. června 03:52 SELČ.

Letní slunovrat

Dne 21. června v 11:14 SELČ nastává letní slunovrat. Slunce vstupuje do znamení Raka. Začíná astronomické léto.

Zlínský kraj
Kraj bez hranic